

dne **21. 7. 2022** od **7:30** do **15:00** hodin

Plánovaná odstávka zahrnuje tyto lokality:**Borek (okres Praha-východ)**

č. p. 1, 2, 3, 5-12, 14-44, 46-56, 58, 60-73, 75-82, 84, 85, 89, 91-99, 101-122, 124, 125, 127-134, 138, 140, 141, 142, 143, 145

č. ev. 1, 2, 4-14, 19, 21, 22, 25, 26, 27, 28, 30, 32-37, 39, 41-46, 48, 49, 50, 53-59, 62, 66-70, 76, 78, 79

kat. území **Borek nad Labem** (kód **607517**): **parcelní č.** 42/8, 44/8, 44/52, 44/54, 126/29, 126/47, 126/52, 292/5, 296/2

Dřísy (okres Praha-východ)

č. p. 347

kat. území **Dřísy** (kód **633119**): **parcelní č.** 966/2

Křenek (okres Praha-východ)

č. p. 1-9, 11, 12, 13, 15, 16, 17, 20-26, 28, 29, 30, 31, 33-44, 46-50, 52-77, 79-107, 109-117, 120, 121, 124, 126, 127, 129, 131, 132, 134, 143

kat. území **Křenek** (kód **675806**): **parcelní č.** 7/2, 116/1, 119, 208/18, 212/25, 252, 271/54, 271/55, 271/59, 271/77, 271/104, 271/105, 271/106, 271/109, 271/110, 272/25, 272/26, 272/27, 272/28, 272/36, 272/37, 272/42, 273/4, 645/1

Lhota (okres Praha-východ)

Boleslavská: č. p. 3, 5, 9-15, 17, 18, 22, 24, 25, 29, 32, 34-38, 47, 50, 51, 58, 59, 62, 65, 72, 74, 75, 78, 79, 80, 84, 102, 158, 197, 199, 201, 205, 213, 222; č. ev. 147, 148

Borová: č. p. 98, 99, 115, 122, 131, 153, 178, 183, 245; č. ev. 11, 12, 19, 50, 58, 59, 146, 150

Hlavenecká: č. p. 27, 28, 39, 42, 43, 44, 45, 49, 57, 64, 67, 68, 76, 81, 91, 134, 150, 190, 223; č. ev. 94, 99, 143

Hlavnovská: č. p. 19, 20, 46, 53, 54, 56, 90, 92, 129, 225

K Lesnu: č. p. 23, 26, 61, 69, 70, 71, 85, 88, 95, 100, 103, 119, 127, 135, 144, 148, 160, 161, 165, 167, 168, 169, 175, 186, 193, 200, 207, 221; č. ev. 1, 3, 4

UPOZORNĚNÍ

Dotčené zařízení distribuční soustavy je nutné i v době odstávky považovat za zařízení pod napětím, a proto vás žádáme o dodržení všech zásad bezpečnosti a provedení opatření potřebných k zamezení případných škod na zdraví a majetku. | Provozovatelé výroben elektřiny jsou povinni zajistit přerušeni dodávky elektřiny z výroby do vypnutého úseku distribuční soustavy.

NEJDE VÁM ELEKTŘINA...

TIP: Registrujte se zdarma na www.cezdistribuce.cz/sluzba a informace o odstávkách elektřiny budete dostávat e-mailem nebo SMS. U poruch zasíláme SMS s předpokládanou dobou obnovení dodávek. | Aktuální stav dodávek elektřiny na konkrétní adrese zjistíte snadno, rychle a bez registrace na portále **Bez Šťávy** (www.bezstavy.cz).

Krátká: č. p. 187, 202, 224; č. ev. 61, 63, 64, 71

Křemecká: č. p. 30, 31, 52, 138

Lesní: č. p. 48, 116, 117, 130, 136, 141, 177, 182, 208, 220, 228, 240, 242; č. ev. 55, 56, 57, 103, 104, 105, 107, 108, 110, 112, 113, 116, 117, 118, 123, 135, 141

Na Průhonu: č. p. 77, 83, 124, 204, 209, 219, 230, 231; č. ev. 52, 53, 54

Nová: č. p. 33, 60, 73, 86, 96, 97, 105, 111, 114, 118, 123, 126, 128, 139, 162, 163, 164, 171, 172, 174, 217

Příčná: č. p. 87, 106, 107, 143, 145, 152, 157, 166, 198, 212, 248; č. ev. 16, 17, 21, 65-70, 72

Spojovací: č. p. 108, 120, 146, 149, 156, 185, 189, 194, 210, 211, 234, 235; č. ev. 20, 30, 31, 32, 37, 137

Široká: č. p. 94, 110, 112, 121, 132, 137, 140, 159, 179, 180, 181, 191, 206, 229, 233, 247, 249; č. ev. 8, 15, 24, 25, 42, 43, 46, 47, 51, 144, 153

U Jezera: č. p. 109, 142, 147, 151, 154, 176, 184, 214, 218, 244; č. ev. 87-91, 93, 96, 98, 125, 127, 131, 132, 133

U Rybníka: č. p. 1, 2, 6, 8, 16, 89, 155

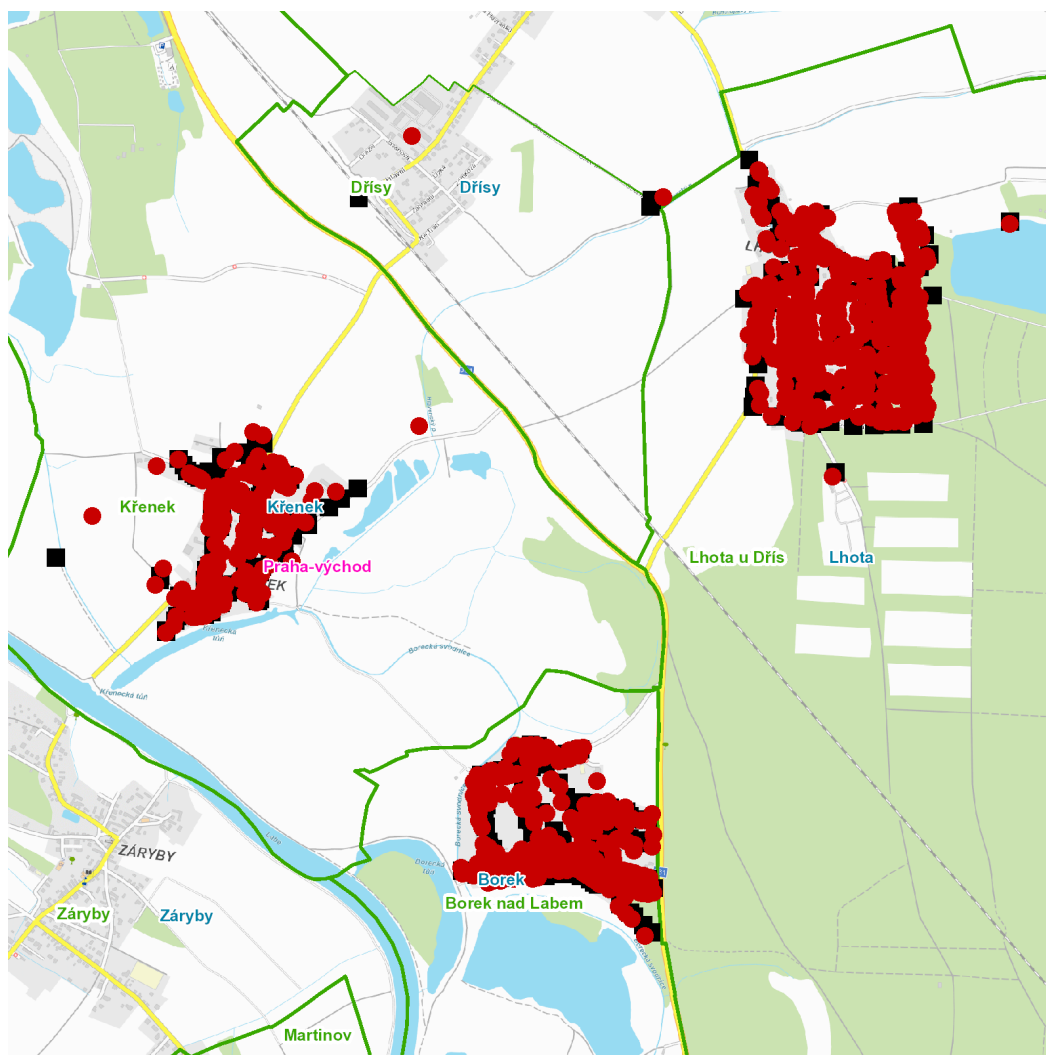
V Chatách: č. p. 241, 252; č. ev. 73, 76-81, 83, 84, 85, 86, 156

V Parku: č. p. 40

kat. území **Lhota u Dřís** (kód **680931**): **parcelní č.** 99/6, 123/12, 273/9, 276/19, 288/24, 295/33, 405/4, 526/1, 528, 663

UPOZORNĚNÍ

Dotčené zařízení distribuční soustavy je nutné i v době odstávky považovat za zařízení pod napětím, a proto vás žádáme o dodržení všech zásad bezpečnosti a provedení opatření potřebných k zamezení případných škod na zdraví a majetku. | Provozovatelé výroben elektřiny jsou povinni zajistit přerušeni dodávky elektřiny z výroby do vypnutého úseku distribuční soustavy.

dne 21. 7. 2022 od 7:30 do 15:00 hodin

Orientační mapový podklad odstávkou dotčených lokalit

VYSVĚTLIVKY

- – adresy dotčené odstávkou elektřiny
- – místa připojení k elektrické síti dotčená odstávkou

INFORMACE ZASLÁNA

IDDS: 78hbgjf (Obec Borek)
IDDS: 485b6fg (Obec Dřísy)
IDDS: g5das53 (Obec Křenek)
IDDS: n9paryn (Obec Lhota)